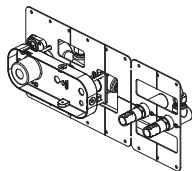




HISTOIRES D'EAUSM
ONCE UPON A TIME...WATER[®]



107560

Valve 1/2" de type T/P **AQUATONIKSM**
à boutons-poussoirs 2 voies pour
robinet mural pour baignoire

*2-way **AQUATONIKSM** type T/P 1/2"
push-button valve for wall-mount
tub filler*

www.kaliastyle.com

Instructions d'installation - Garantie *Installation Instructions - Warranty*

Conserver ce guide après l'installation car il contient des informations utiles pour le service et la garantie.

Keep these instructions after you have finished the installation, it contains useful information regarding service and warranty.

Merci d'avoir choisi Kalia !

Merci d'avoir choisi un produit Kalia et de faire confiance à notre entreprise.

Kalia a une philosophie d'affaires basée sur des valeurs fondamentales dont l'innovation et l'excellence ainsi qu'un service personnalisé adapté aux exigences d'aujourd'hui et de demain. Nous sommes convaincus que ce produit saura vous plaire et surpassera vos exigences en termes de fiabilité et durabilité. Nous sommes là pour vous!

Dans ce guide vous trouverez toute l'information nécessaire à l'installation et au bon fonctionnement de votre produit Kalia.

Dans le but d'assurer une installation et une utilisation optimales veuillez prendre quelques minutes pour étudier ce guide.

En cas de problème d'installation ou de performance, veuillez communiquer avec nous au numéro sans frais **1 877 GO KALIA (1 877 465-2542)** ou par courriel au service@KaliaStyle.com.

Nous vous remercions encore une fois d'avoir choisi un produit Kalia.

Thank you for choosing Kalia!

Thank you for choosing a Kalia product and for placing your trust in our company.

The Kalia business philosophy is based on a solid core of values focused on providing innovation and excellence as well as a personalized service designed to meet the changing needs of today and tomorrow. We are convinced that you will be fully satisfied with your new Kalia product and that it will exceed your expectations in terms of reliability and durability. At Kalia we put our expertise to work for you!

This guide contains all the necessary information for the installation and proper use of your Kalia product. To ensure the smooth installation and optimal use of your product, we recommend taking a few moments to study the information provided in this guide.

*In the event that you should encounter a problem related to the installation or the performance of this product, please contact us at our toll-free line **1 877 GO KALIA (1-877-465-2542)** or by email at: service@KaliaStyle.com.*

Thank you once again for choosing Kalia.

Renseignements importants

IMPORTANT

- Lire attentivement le présent guide avant l'installation.
- Assurez-vous d'avoir tous les outils et matériaux nécessaires à l'installation.
- Vérifier que toutes les pièces illustrées à la section *Schéma des pièces* sont incluses et qu'aucune pièce n'est endommagée. Si un problème survient, le signaler immédiatement au vendeur.
- Respecter tous les codes de plomberie et de bâtiment locaux.

Kalia se réserve le droit d'apporter toute modification au design du produit et ceci sans préavis. Utiliser le manuel d'installation fourni dans l'emballage.

Kalia n'est pas responsable des problèmes causés par une installation non conforme aux directives énoncées dans le présent guide.

Bonne installation !

Important Information

IMPORTANT

- Read this guide before proceeding with the installation.
- Make sure you have all the tools and materials needed for installation.
- Make sure all the parts shown in the *Parts Diagram* section are included and in good condition. If there is a problem, report it immediately to the seller.
- Respect all local plumbing and building codes.

Kalia reserves the right to make any changes to the design of the product, without notice. Use the installation instruction supplied with the product.

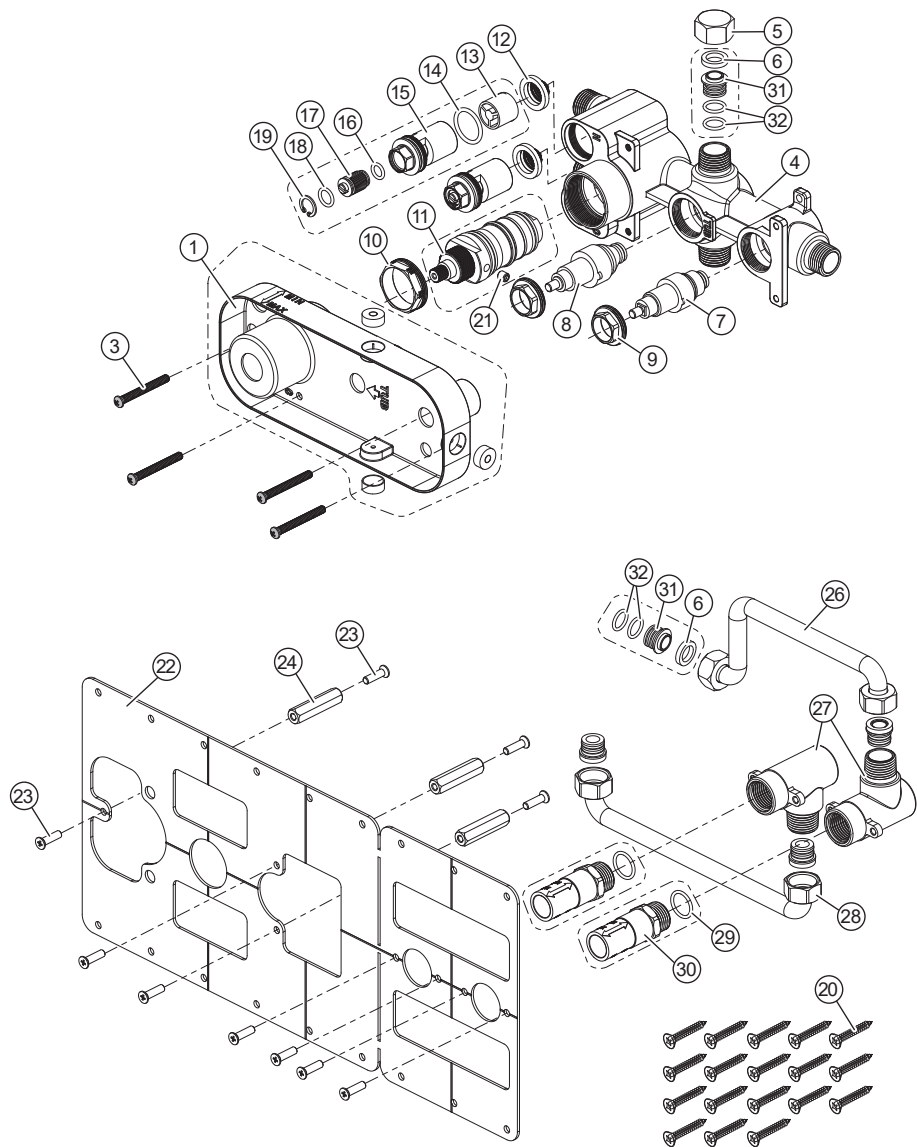
Kalia is not responsible for problems caused by an installation not executed in accordance with the directions given in this guide.

Good installation!

**VALVE 1/2" DE TYPE T/P AQUATONIK^{MC} À BOUTONS POUSSOIRS 2 VOIES
 POUR ROBINET MURAL POUR BAIGNOIRE
 2-WAY AQUATONIKTM TYPE T/P 1/2" PUSH-BUTTON VALVE
 FOR WALL-MOUNT TUB FILLER**

Schéma des pièces

Parts Diagram



**VALVE 1/2" DE TYPE T/P AQUATONIK^{MC} À BOUTONS POUSSOIRS 2 VOIES
POUR ROBINET MURAL POUR BAIGNOIRE
2-WAY AQUATONIKTM TYPE T/P 1/2" PUSH-BUTTON VALVE
FOR WALL-MOUNT TUB FILLER**

Schéma des pièces

Parts Diagram

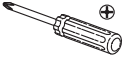
Assemblage <i>Assembly</i>	#	Numéro de pièce <i>Part Number</i>	Description	Qté totale <i>Total qty</i>
Ensemble Gabarit de plastique / <i>Plastic template assembly</i>				1
106956	1	106957	Gabarit de plastique / <i>Plastic template</i>	1
	2	106958	Niveau / <i>Level</i>	3
-	3	106959	Vis M6 x 30mm / <i>Mechanical Screw M6 x 30mm</i>	4
-	4	106960	Corps de la valve / <i>Valve body</i>	1
-	5	101769	Bouchon de sortie / <i>Outlet cap</i>	1
Ensemble rondelle d'étanchéité / <i>Sealing ring assembly</i>				5
106961	31	107675	Joint / <i>Bushing</i>	1
	32	107676	Joint torique OD16xD2 / <i>O-Ring OD16xD2</i>	2
-	6	107485	Rondelle d'étanchéité / <i>Sealing ring</i>	1
-	7	106963	Cartouche ON-OFF / <i>ON-OFF cartridge</i>	1
-	8	106964	Cartouche ON-OFF (haut débit) / <i>ON-OFF cartridge (High-flow)</i>	1
-	9	106965	Écrou de cartouche ON-OFF / <i>ON-OFF Cartridge nut</i>	2
-	10	106966	Écrou de cartouche thermostatique / <i>Thermostatic cartridge nut</i>	1
Ensemble de cartouche / <i>Cartridge assembly</i>				1
107245	11	104079	Cartouche thermostatique / <i>Thermostatic cartridge</i>	1
	21	107246	Pin pour cartouche / <i>Cartridge pin</i>	1
-	12	106968	Rondelle d'étanchéité (avec grillage) / <i>Sealing ring (with grid)</i>	2
Ensemble de valve d'arrêt / <i>Shut-off valve assembly</i>				2
106969	13	106970	Valve anti-retour / <i>Check Valve</i>	1
	14	106971	Joint torique OD26xD2 / <i>O-Ring OD26xD2</i>	1
	15	106972	Corps de valve d'arrêt / <i>Shut-off valve body</i>	1
	16	106973	Joint torique OD9xD1.9 / <i>O-Ring OD9xD1.9</i>	1
	17	106974	Piston / <i>Plunger</i>	1
	18	106975	Joint torique OD14xD2 / <i>O-Ring OD14xD2</i>	1
	19	106976	Anneau de retenue / <i>Retaining ring</i>	1
-	20	107016	Vis de montage / <i>Mounting Screw</i>	18
-	22	107477	Plaque de montage / <i>Mounting plate</i>	1
-	23	107478	Vis de montage / <i>Mounting Screw</i>	10
-	24	107480	Espaceur / <i>Spacer</i>	3
-	26	107483	Tuyau de raccordement (coude) / <i>Connecting pipe (elbow)</i>	1
-	27	107482	Coude / <i>Elbow</i>	2
-	28	107484	Tuyau de raccordement (bec) / <i>Connecting pipe (spout)</i>	1
Ensemble capuchon de test / <i>Test cap assembly</i>				2
107391	29	107479	Joint d'étanchéité OD20x2 / <i>O-ring OD20x2</i>	1
	30	107480	Capuchon de test / <i>Test cap</i>	1

* XXX signifie que la couleur du fini doit être spécifiée. / *XXX means that the finish color must be specified.*

Outils et matériaux nécessaires



Visseuse électrique



Tournevis *Phillips*



Crayon



Ruban à mesurer



Ruban d'étanchéité
pour filetage



Clé à molette



Pince multiprise

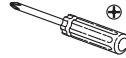


Scie à métaux

Necessary Tools and Materials



Impact driver



Phillips screwdriver



Pencil



Measuring tape



*Thread sealant
tape*



Adjustable wrench



Channellock plier

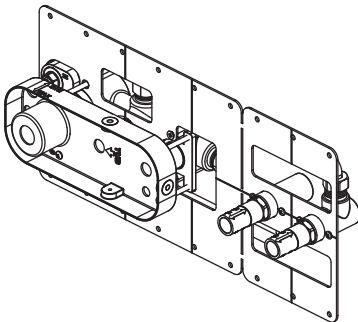


Steel hacksaw

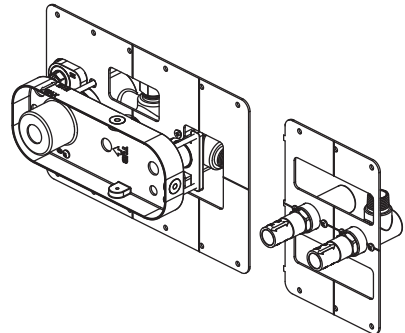
Type d'installation possible

Possible type of installation

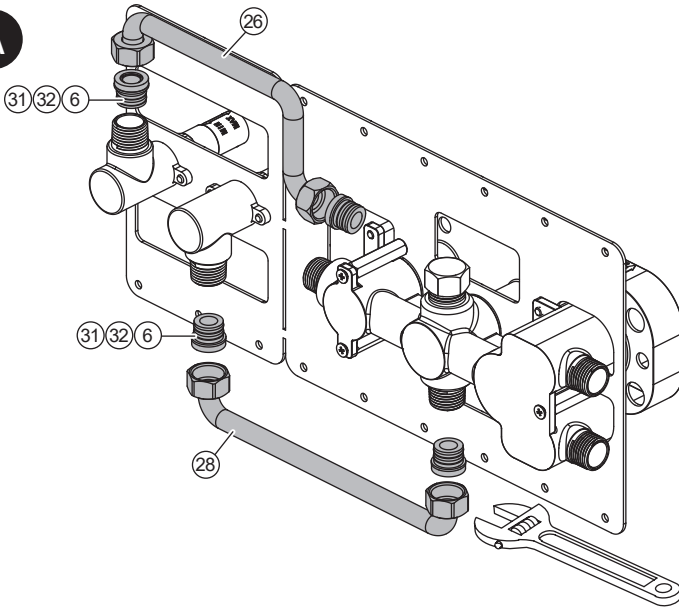
Type 1



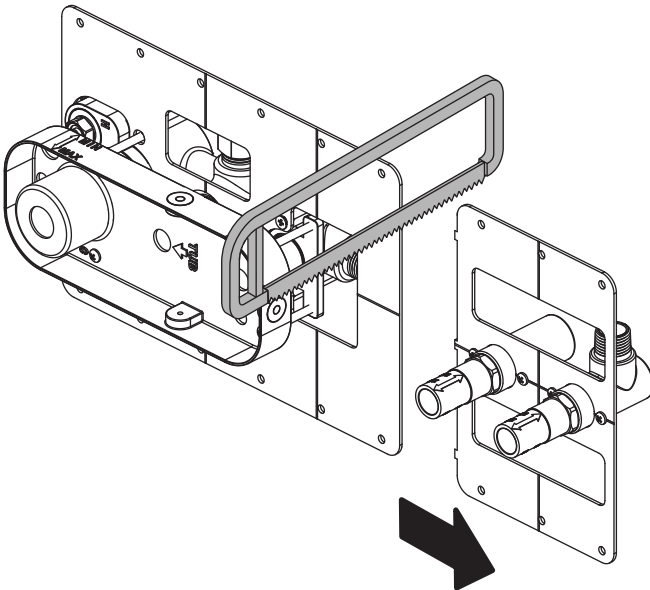
Type 2



A



B



**Étape 1 - Déterminer l'emplacement
et l'orientation**

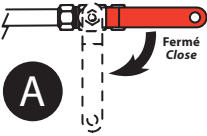
**Step 1 - Determine location
and orientation**



IMPORTANT

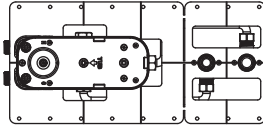
Couper l'alimentation
en eau avant de
débuter.
*Turn off hot and cold
water supplies before
beginning.*

**ENTRÉE D'EAU PRINCIPALE /
MAIN WATER VALVE**

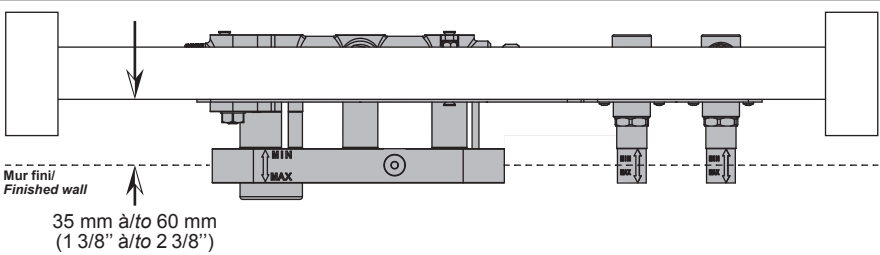
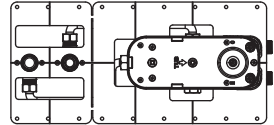


**POSSIBILITÉ D'ORIENTATION /
POSSIBILITY OF ORIENTATION**

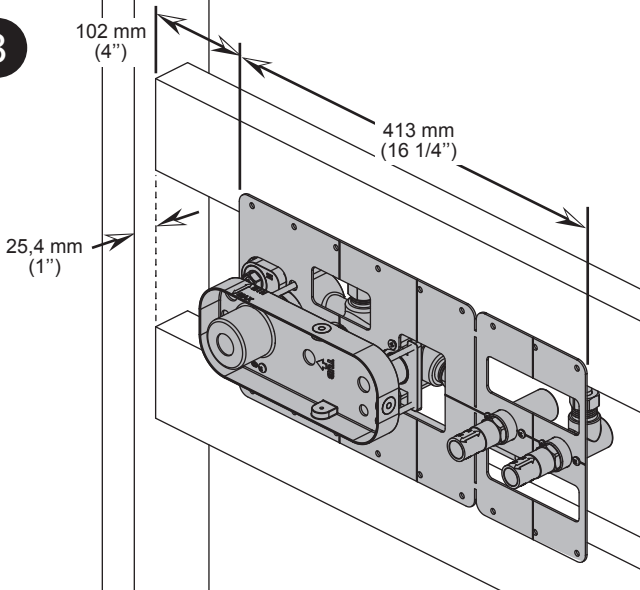
Orientation 1

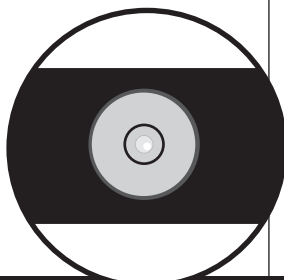


Orientation 2



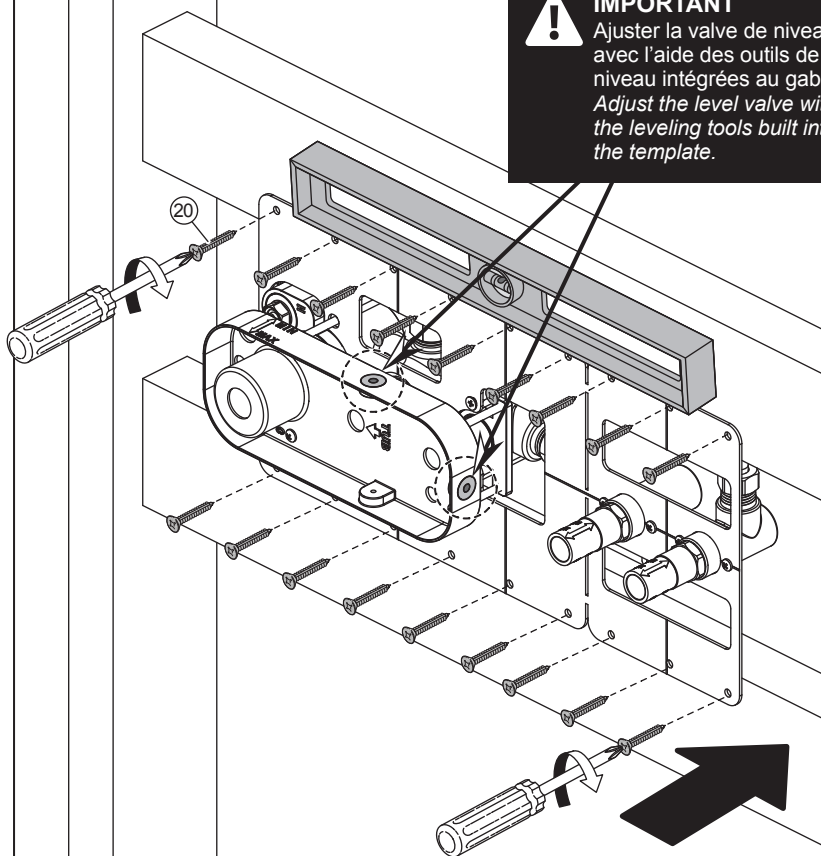
B



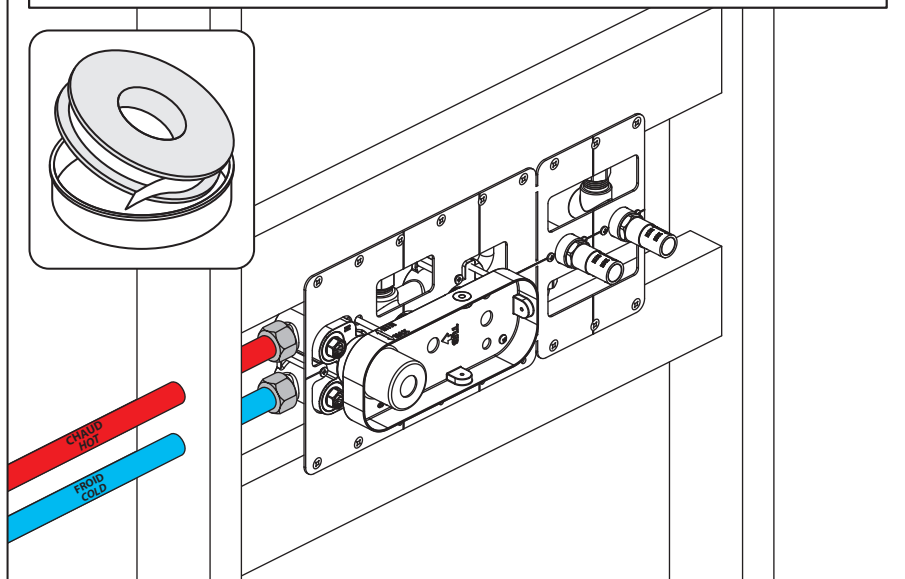


IMPORTANT

Ajuster la valve de niveau avec l'aide des outils de niveau intégrés au gabarit./
Adjust the level valve with the leveling tools built into the template.



Installation fileté / Threaded installation

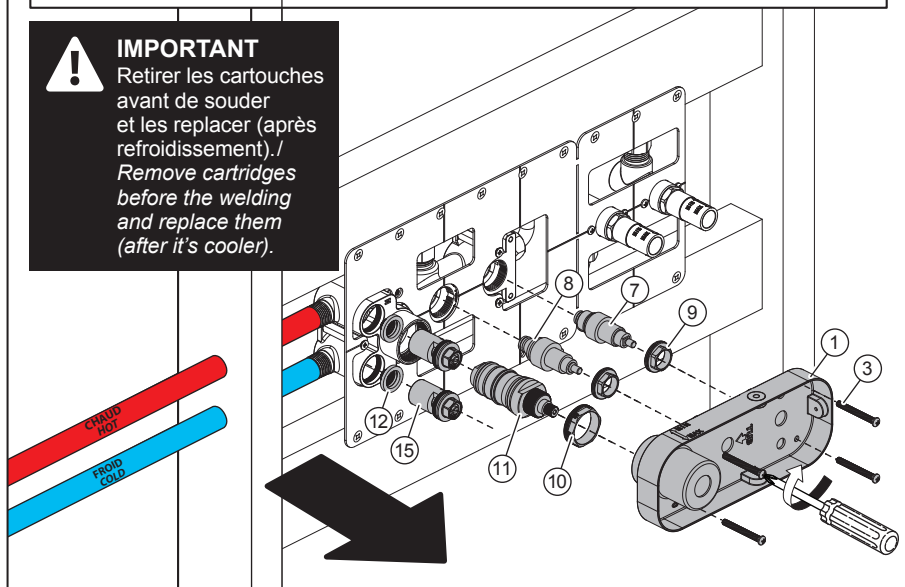


Installation soudée / Welded installation



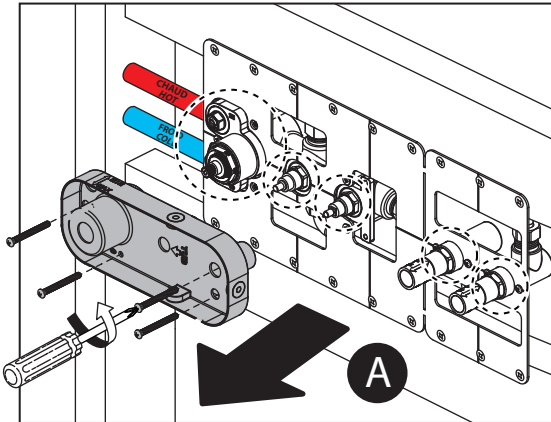
IMPORTANT

Retirer les cartouches avant de souder et les replacer (après refroidissement). /
Remove cartridges before the welding and replace them (after it's cooler).



Étape 4 - Vérifier les fuites

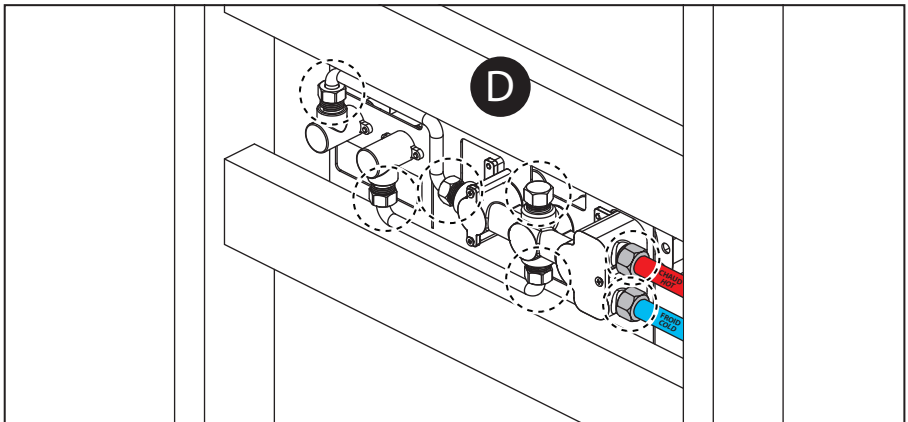
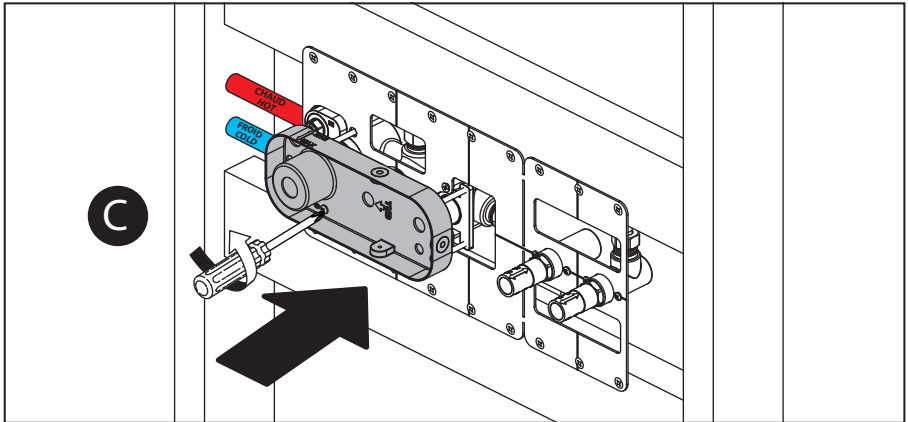
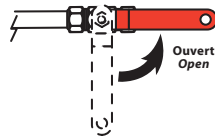
Step 4 - Leaks verification



IMPORTANT

Activer l'eau et vérifier s'il y a des fuites au niveau des connexions.
Turn on the water and look for leaks at the connexions.

ENTRÉE D'EAU PRINCIPALE / MAIN WATER VALVE



Garantie

Warranty

GARANTIE LIMITÉE

Kalia inc. offre la garantie limitée expresse suivante sur ses produits. Cette garantie s'adresse uniquement au propriétaire/utilisateur original pour un usage personnel domestique et elle débute à la date d'achat du produit. La garantie n'est pas transférable au propriétaire subséquent. Des restrictions additionnelles s'appliquent aux utilisations commerciales.

GARANTIE À VIE LIMITÉE POUR LES SYSTÈMES DE DOUCHE KALIA À L'EXCEPTION DES COMPOSANTES SUIVANTES DONT LA GARANTIE EST POUR 1 AN :

- JETS DE CORPS
- TÊTE DE PLUIE
- POMME DE DOUCHE
- DOUCHETTE
- BOYAU FLEXIBLE
- RAIL POUR DOUCHETTE
- BEC DE BAIN MURAL AVEC DÉVIATEUR

Kalia inc. garantit à vie sa robinetterie de salle de bain contre tout défaut de matériel ou de fabrication dans des conditions normales d'utilisation et d'entretien tant et aussi longtemps que l'acheteur/propriétaire possède sa résidence.

Kalia inc. procédera, à sa discrétion, à la réparation ou au remplacement de pièces, ou de produits trouvés défectueux pour un usage domestique normal pour lequel il a été conçu.

La présente garantie exclut tout dommage causé en tout ou en partie par des erreurs d'installation, abus d'usage, utilisation non-conforme, négligence, accident, entretien non-conforme, produits abrasifs.

Kalia inc. n'est aucunement responsable pour tous frais de main-d'œuvre ou tous autres frais reliés à l'installation d'un produit, sa réparation ou son remplacement ainsi que pour tout dommage ou incident, dépense, perte directe ou indirecte. Dans tous les cas, Kalia inc., ne peut être tenue responsable de tout montant excédant le prix d'achat du produit qui a été déboursé par le propriétaire/utilisateur, l'entrepreneur ou le constructeur.

RESTRICTIONS COMMERCIALES

En plus des conditions et restrictions mentionnées ci-dessus, la période de garantie relative à tout produit installé dans le cadre d'une application commerciale est de un (1) an à compter de la date d'achat originale par le propriétaire/utilisateur, l'entrepreneur ou le constructeur auprès d'un détaillant autorisé. Si le produit est utilisé en étalage, la période de garantie est d'un (1) an.

SERVICE

Pour se prévaloir du service en vertu de la présente garantie, veuillez communiquer avec Kalia inc., soit par l'entremise de votre détaillant ou encore directement à nos bureaux à 1-877-GO-KALIA (1-877-465-2542) ou en écrivant à : service@KaliaStyle.com ou à : Kalia inc., Service à la clientèle, 1355, 2^e Rue, Sainte-Marie (Québec) Canada G6E 1G9. Assurez-vous de pouvoir fournir toute l'information nécessaire concernant votre demande soit : description du problème et du produit, numéro de modèle, la couleur, le numéro de série, le fini, la date de l'achat, le nom du détaillant en plus de votre facture originale. Pour toute autre information ou pour connaître un réparateur près de chez vous, n'hésitez pas à nous contacter.

CETTE GARANTIE EST OFFERTE EXCLUSIVEMENT EN LIEU ET PLACE DE TOUTE AUTRE GARANTIE, Y COMPRIS LES GARANTIES DE QUALITÉ MARCHANDE OU D'APTITUDE DE PRODUIT POUR UNE APPLICATION PARTICULIÈRE.

Ceci est la garantie originale écrite de Kalia inc.

LIMITED WARRANTY

Kalia Inc. offers the following express limited warranty on its products. This warranty extend only to the original owner/end-user for personal household use and are effective as of the date of purchase. The warranty is not transferable to subsequent owners. Additional limitations may apply for commercial use.

LIFETIME LIMITED WARRANTY ON KALIA SHOWER SYSTEMS EXCEPT 1 YEAR LIMITED WARRANTY FOR THE FOLLOWING COMPONENTS :

- BODY JETS
- RAINHEAD
- SHOWERHEAD
- HANDSHOWER
- FLEXIBLE HOSE
- WALLBAR
- TUB SPOUT WITH DIVERTER

Kalia Inc. guarantees all aspects of its bathroom faucets to be free of defects in material and workmanship for normal residential use for as long as the original consumer/purchaser owns his or her home. If a defect is found during normal residential use, Kalia Inc. may, at its sole discretion, elect to repair or provide a replacement part or product.

Damage to a product caused by accident, misuse, or abuse is not covered under this warranty. Improper care and cleaning shall have the effect of rendering this warranty void. Kalia Inc. is not responsible for labor, installation or other incidental or consequential expenses. Under no circumstances shall the liability of Kalia Inc. exceed the purchase price paid for a faucet by the owner/end-user, contractor or builder.

COMMERCIAL LIMITATIONS

In addition to the previously mentioned conditions and limitations, the warranty period for products installed for commercial applications, or used in commercial ventures, shall cover a period of one (1) year from the initial date of purchase by the owner/end-user, contractor or builder from an authorized dealer. If the product is sold by Kalia Inc. as a display item, a one (1) year warranty applies.

WARRANTY SERVICE

If you wish to make a claim under this warranty, you may contact Kalia through your Dealer or directly at 1-877-GO-KALIA (1-877-465-2542) or again by writing to: service@KaliaStyle.com or to : Kalia Inc., Attn: Customer Service Dept., 1355 2nd Street, Sainte-Marie (Québec) G6E 1G9 Canada. Be sure to provide all pertinent information related to your claim, including a complete description of the problem you are experiencing, the product name, product model number, color, finish, and finally the date and the location where the product was purchased. Also include the product's serial number or original receipt. For more information or to obtain the name and address of the service and repair centre nearest you, call 1-877-GO-KALIA.

EXCEPT AS SET FORTH HEREIN, KALIA INC. PROVIDES NO OTHER WARRANTIES, EITHER EXPRESS OR IMPLIED, INCLUDING IMPLIED WARRANTIES OF FITNESS AND MERCHANTABILITY FOR A PARTICULAR PURPOSE OR COMPLIANCE WITH ANY CODE.

This is the exclusive written warranty of Kalia Inc.



Kalia

HISTOIRES D'EAU^{MD}
ONCE UPON A TIME...WATER[®]

1355, 2^e Rue, Parc industriel
Sainte-Marie (Québec)
Canada G6E 1G9

T 418 387-9090
1 877 GO KALIA (1 877 465-2542)

F 418 387-9089

KaliaStyle.com